

# OBRECHSTRAAT LA HAYA / THE HAGUE

Arquitectos / Architects:  
SCALA 2001  
Peter Drijver  
Barbara Wieland  
Kirsten Wolschrijn



Edificio Sur

Foto / Photo: Scala 2001 ©

South building

# 038

Ciente / Client:  
Ceres Vestia Den Haag

Ingeniería / Engineering:  
Reijneveld Engineering

Construcción / Construction:  
Vink Bouw Nieuwkoop

Arquitectos / Architects:  
Scala 2001  
Peter Drijver  
Barbara Wieland  
Kirsten Wolschrijn

En lugar de derribar las viviendas restantes del siglo XIX Ceres/Vestia y SCALA architecten optaron por la reconstrucción de estas casas típicas y encantadoras manteniendo así esta cicatriz histórica viva.

*Instead of tearing down the remaining 19th century houses Ceres/Vestia and SCALA architects opted for reconstruction of these typical and charming houses and thus keeping this historical scar alive.*



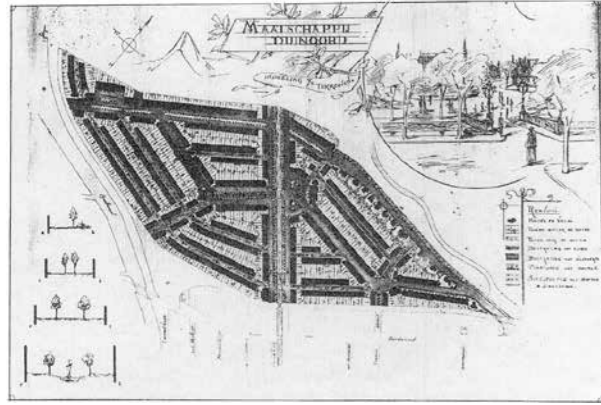
Edificio Norte

Foto / Photo: Scala 2001 ©

North building



# OBRECHTSTRAAT LA HAYA / THE HAGUE



Primera ampliación de La Haya  
Compañía Duinoord. 1890

First extension of The Hague  
Duinoord company. 1890



El plan Duinoord modificado por  
Lindo. 1891

The Duinoord plan  
modified by Lindo. 1891



El plan de Duinoord ejecutado,  
con una ampliación alrededor de  
la diagonal actual Valeriusstraat.  
1896

The executed Duinoord plan with an  
extension around  
the current diagonal  
Valeriusstraat. 1896



Vistas de la calle antes de la intervención

Views of the street before the intervention

La 4ª Obrechtstraat en La Haya parece como nueva: como parte del antiguo 'Sperrgebiet' las casa en hilera que quedaban han sido derribadas y reconstruidas como viviendas en dúplex y adosados. El lado norte de la calle se ha construido sobre un aparcamiento subterráneo. Se han construido en los colores y aparejos originales, tomando una casa a cada lado de la calle como modelo para la reconstrucción. Estos tipos infrecuentes existían en largas hileras hasta que empezaron las demoliciones de la Segunda Guerra Mundial. Se investiga una reconstrucción fiel del elegante edificio de esquina Conradkade-Groot Hertoginnelaan.

La 4ª parte de la Obrechtstraat decimonónica se detiene abruptamente en el gablete de una edificio de pisos, parte de un esquema de reconstrucción de postguerra, por Dudok and Wils, de esta área dañada por la guerra.

Durante el invierno de 1945, mientras morían de hambre los residente locales, se utilizaron ilegalmente muchos suelos y vigas de esta calle para alimentar estufas y fuegos. Pasada la guerra muchas casas se derrumbaron y otras fueron reparadas. ¿Debería completarse el esquema original de postguerra o era más importante mantener el atractivo y carácter de esta área intactos?

En lugar de derribar las casas restantes del siglo XIX Ceres/Vestia and SCALA architects optaron por la reconstrucción de estas casas típicas y encantadoras manteniendo así esta cicatriz histórica viva.

Se invitó a los habitantes a volver a su amada calle como propietarios. Se mantuvieron las casas de cuatro pisos aunque sus fachadas fueron completamente reconstruidas. Una de las complicaciones fue que los ladrillo de caliza en crema y gris utilizados a ambos lados de la calle se estaban viniendo abajo sin solución. Reemplazarlos por ladrillos cerámicos fue la respuesta obvia.



Situación  
Site

1. Obrechtstraat
2. Groot-Hertoginnelaan
3. Conradkade
4. Canal
5. Valeriusstraat



Obrechtstraat antes de la Segunda Guerra Mundial

Obrechtsraat before WWII

The 4th Obrechtstraat in The Hague looks as new: as a part of the former 'Sperrgebiet' the remaining terrace houses have been torn down and rebuilt as duplexes and townhouses. The northern side of the street has been built upon an underground car-park. The elevations have been built in the original colours and bonds while one house on each side of the street has been taken as a model for the reconstruction. These uncommon types existed in long rows until the demolitions of WWII started. As a spin-off reconstruction is under investigation of the elegant corner building Conradkade-Groot Hertoginnelaan.

The 4th part of the 19th century Obrechtstraat abruptly halts at the gable of a block of flats, part of a scheme by Dudok and Wils for their post war reconstruction of this war-damaged area.

During the winter of 1945 when local residents were starving, many floors and beams of this street were illegally used to heat stoves and fires. When the war was over some houses collapsed and other were repaired. Should the original post war housing scheme be completed or was it more important to keep the charm and character of this area intact?

Instead of tearing down the remaining 19th century houses Ceres/Vestia and SCALA architects opted for reconstruction of these typical and charming houses and thus keeping this historical scar alive.

Inhabitants were invited to come back in their beloved street as home-owners. Two houses with 4 flats were kept although their elevations have been completely rebuilt. One of the complications was the the original limestone-bricks in cream and grey that were used on both sides of the street were falling apart without avail. Replacing them with ceramic brick was the obvious answer.



Esquina Conradkade-Groot Hertoginnelaan

Conradkade-Groot Hertoginnelaan corner



**OBRECHTSTRAAT**  
LA HAYA / THE HAGUE



Edificio Norte. Alzado principal. Obrechtstraat



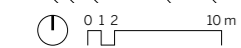
North building. Main elevation. Obrechtstraat



Edificio Norte. Alzado posterior



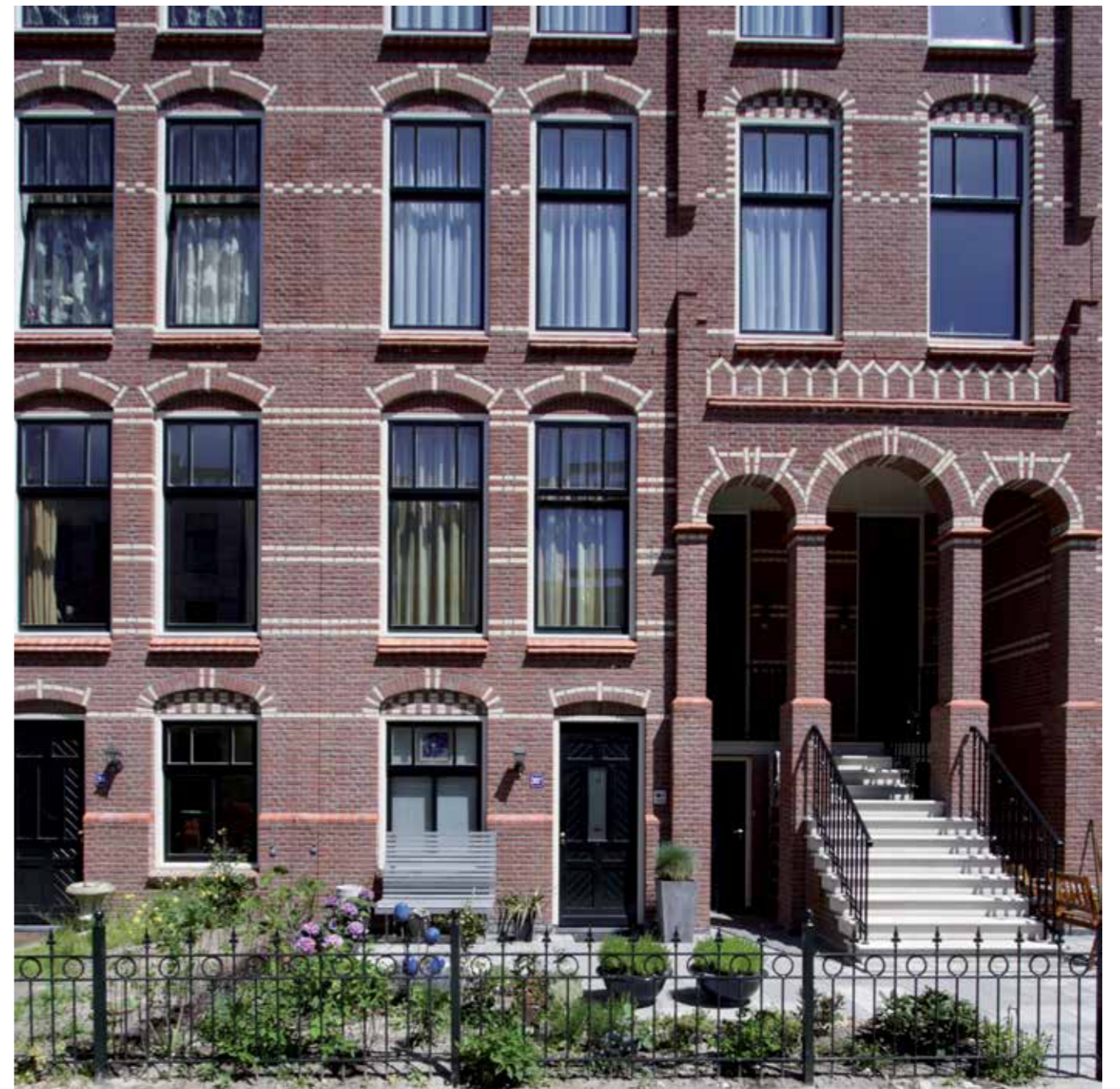
North building. Rear elevation



- 1. Edificio Norte. North building
- 2. Edificio Sur. South building
- 3. Edificio Sur. Viviendas de estudiantes  
South building. Students housing

Planta general

General plan



Edificio Norte. Detalle fachada principal

Foto / Photo: Scala 2001 ©

North building. Main facade detail



**OBRECHTSTRAAT**  
LA HAYA / THE HAGUE



Edificio existente  
Existing building

Edificio Sur  
Alzado principal  
Obrechtstraat

0 1 2 10 m

South building  
Main elevation  
Obrechtstraat

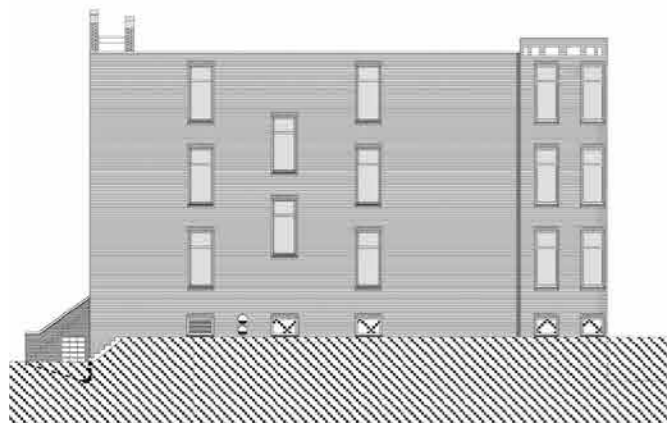
Edificio existente  
Existing building

Viviendas de  
estudiantes  
Alzado principal

Students  
housing  
Main elevation

En lugar de derribar las casas restantes del siglo XIX Ceres/Vestia y SCALA architects optaron por la reconstrucción de estas casas típicas y encantadoras manteniendo así esta cicatriz histórica viva.

*Instead of tearing down the remaining 19th century houses Ceres/Vestia and SCALA architects opted for reconstruction of these typical and charming houses and thus keeping this historical scar alive.*



Viviendas de  
estudiantes  
Alzado lateral

Students  
housing  
Lateral elevation



Viviendas de  
estudiantes  
Alzado posterior

Students  
housing  
Rear elevation



Edificio existente  
Existing building

Edificio Sur  
Alzado posterior  
Obrechtstraat

0 1 2 10 m

South building  
Rear elevation  
Obrechtstraat

Edificio existente  
Existing building



Edificio Sur. Fachada principal

Foto / Photo: Scala 2001 ©

South building. Main facade



Viviendas de estudiantes

Foto / Photo: Scala 2001 ©

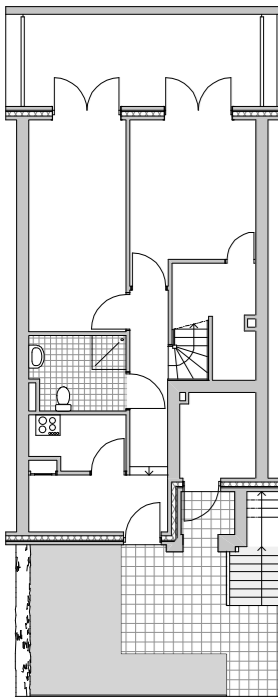
Students housing



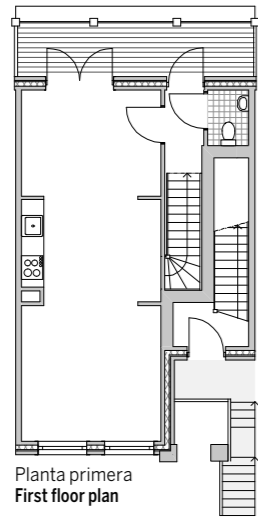
**OBRECHTSTRAAT**  
LA HAYA / THE HAGUE

EDIFICIO NORTE. CASA TIPO  
NORTH BUILDING. TYPICAL HOUSE

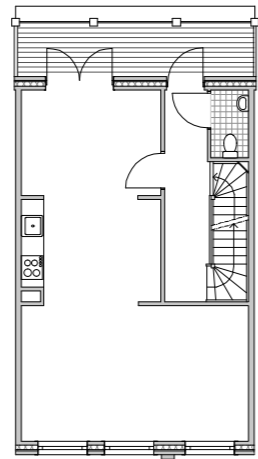
0 1 2 5 m



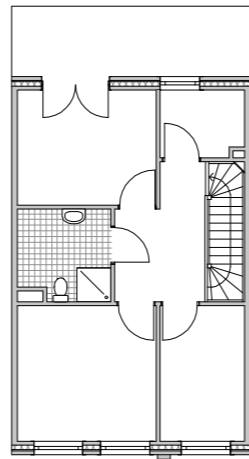
Planta baja  
Ground floor plan



Planta primera  
First floor plan



Planta Segunda  
Second floor plan



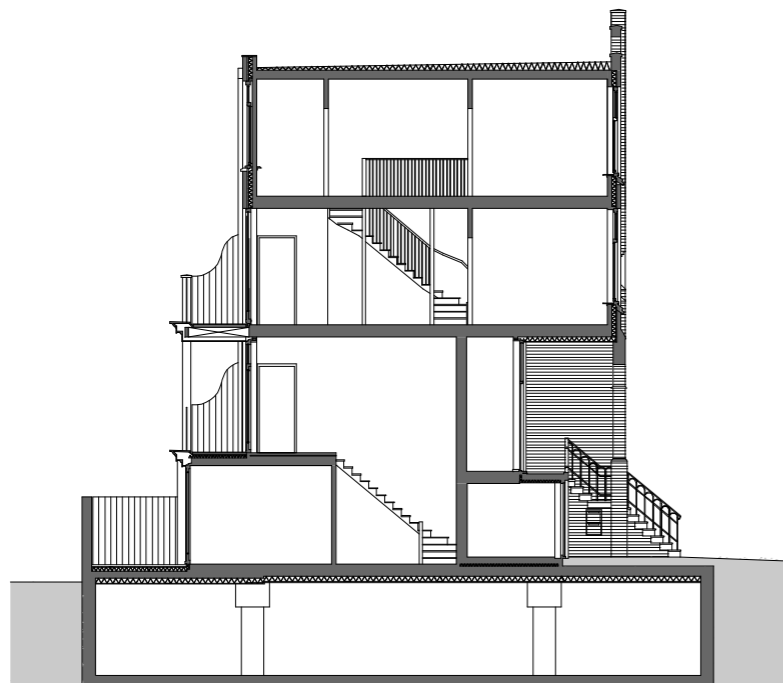
Planta Tercera  
Third floor plan



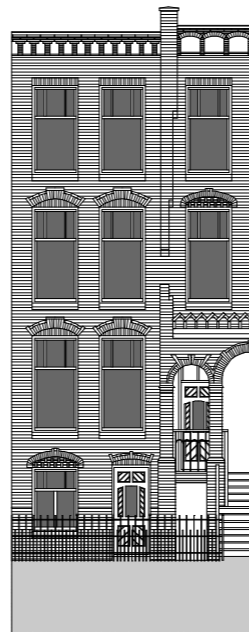
Foto / Photo:  
Scala 2001 ©



Alzado posterior  
Rear elevation

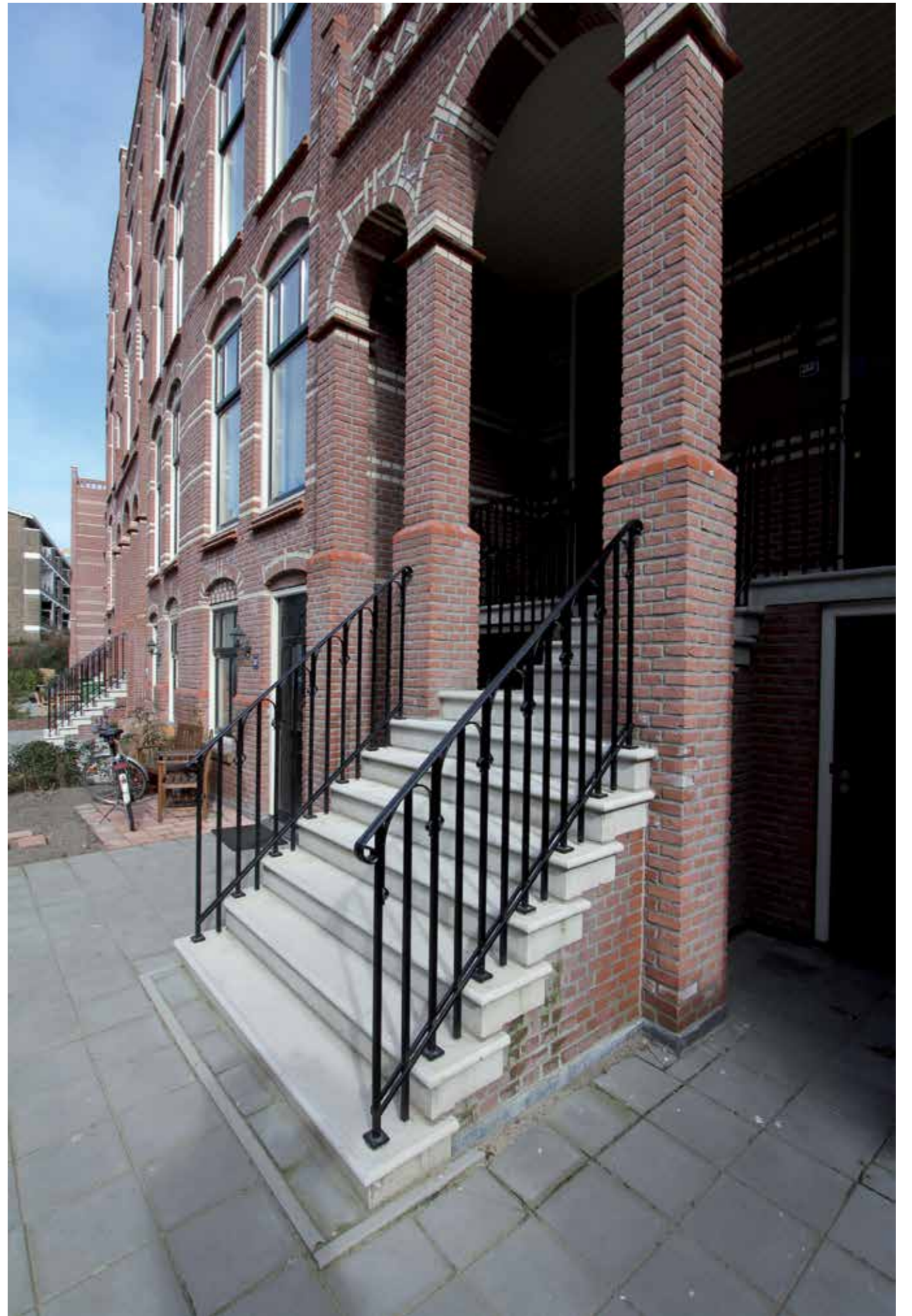


Sección



Alzado principal  
Front elevation

Section



Edificio Norte. Obrechtstraat, planta baja

Foto / Photo: Scala 2001 ©

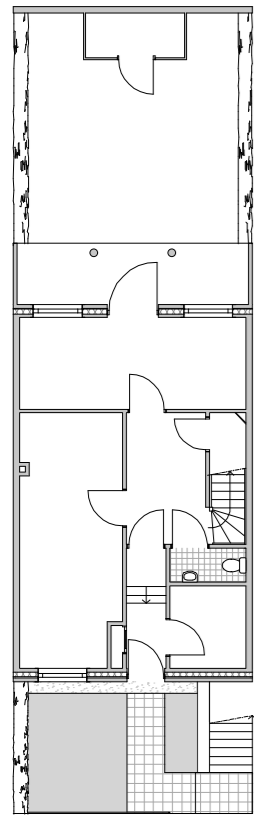
North building. Obrechtstraat, ground floor



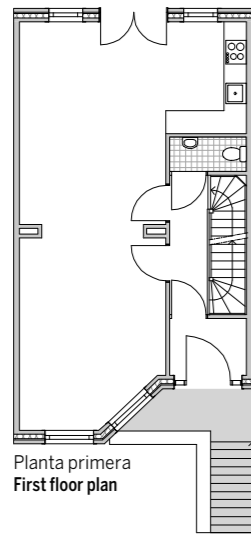
**OBRECHTSTRAAT**  
LA HAYA / THE HAGUE

EDIFICIO SUR. CASA TIPO  
SOUTH BUILDING. TYPICAL HOUSE

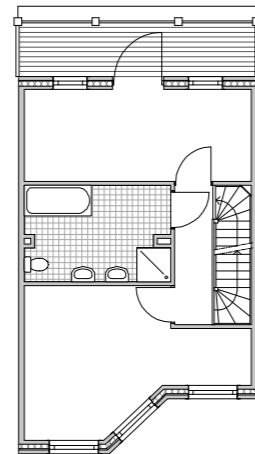
0 1 2 5 m



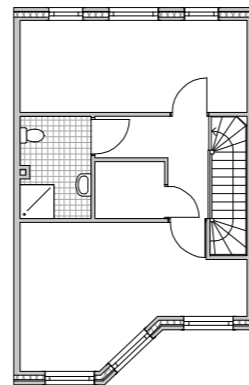
Planta baja  
Ground floor plan



Planta primera  
First floor plan



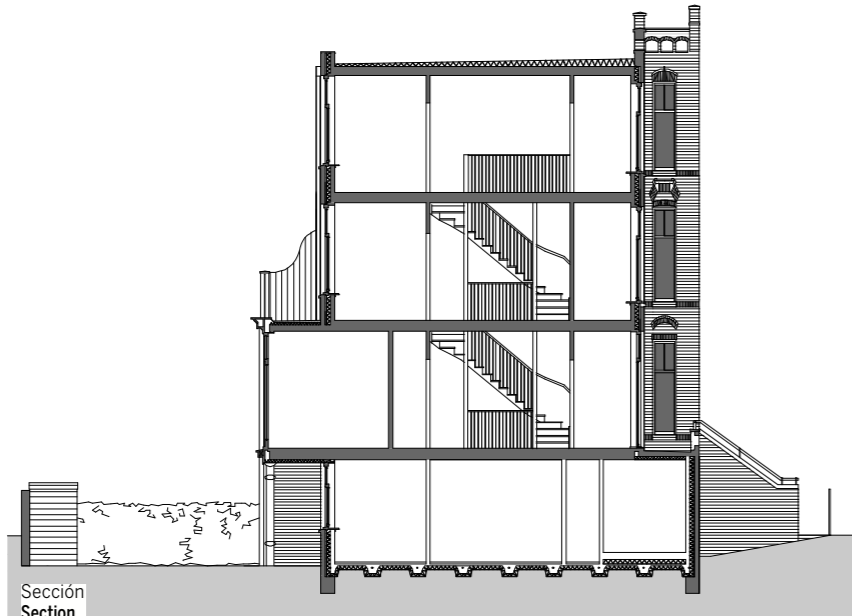
Planta Segunda  
Second floor plan



Planta Tercera  
Third floor plan



Alzado posterior  
Rear elevation



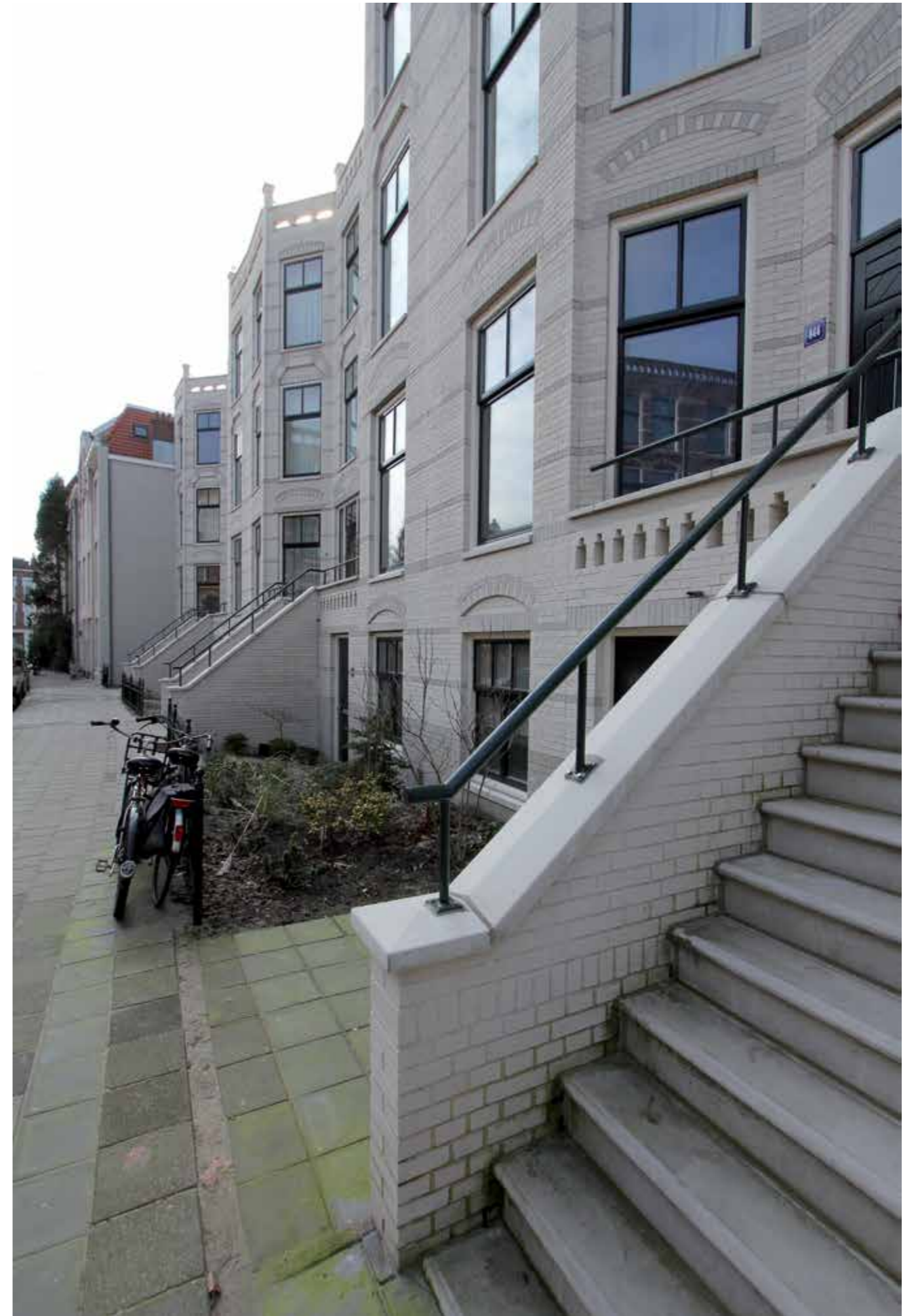
Sección  
Section



Alzado principal  
Front elevation



Foto / Photo:  
Scala 2001 ©



Edificio Sur. Obrechtstraat, planta baja

Foto / Photo: Scala 2001 ©

South building. Obrechtstraat, ground floor



Foto / Photo:  
Scala 2001 ©

Cornisas  
Cornices

